

Jak wybrać protokół do oceny dobrostanu niosek w systemie bezklatkowym

Problem

Obecnie używane w Europie protokoły oceny dobrostanu niosek koncentrują się na różnych aspektach, dotyczą różnych okresów i innych procedur, co utrudnia wybór metody oceny najlepiej dopasowanej do oczekiwań i ograniczeń danego producenta.

Rozwiązanie

Drzewo decyzji (schemat), oparty na zestawie podstawowych praktycznych zagadnień, pomaga użytkownikowi wybrać najodpowiedniejszą metodę dopasowaną do konkretnych celów, oczekiwań i ograniczeń.

Korzyści

Zadowolenie użytkownika i jakość wyników zależą w dużym stopniu od zastosowania metody oceny, która najlepiej stosuje się do konkretnej fermi lub organizacji.

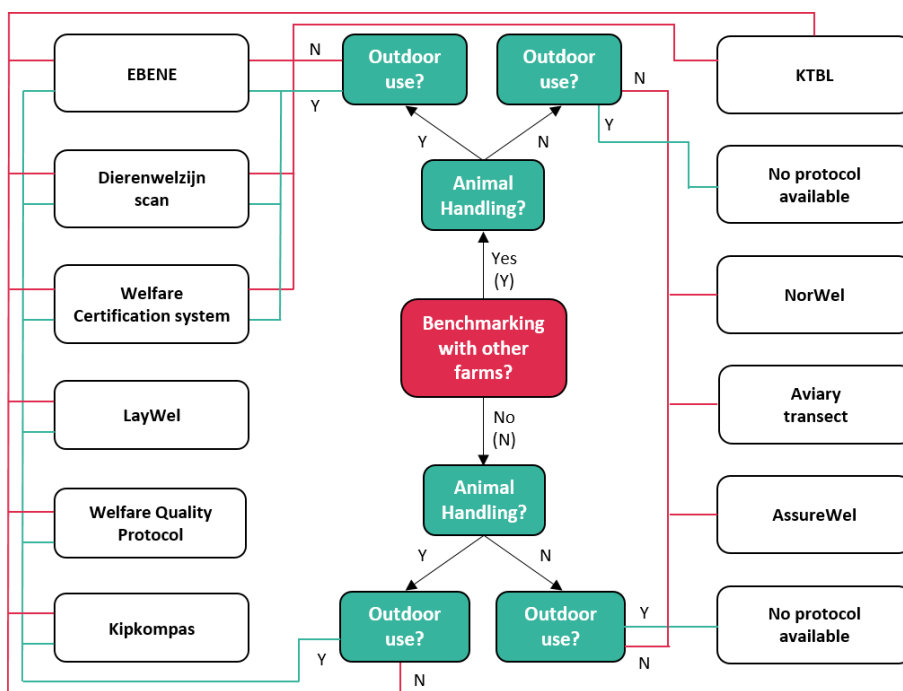
Zalecenia praktyczne

Schemat - drzewo decyzji wykorzystuje gałęzie, by wybrać jeden lub więcej sposobów oceny dobrostanu, który najlepiej odpowiada potrzebom użytkownika (Ilustracja1):

1. **Czy zamierza się porównać własne wyniki z innymi fermami (Benchmarking with other farms)?** Analiza porównawcza jest przydatne by zobaczyć swoją farmę w kontekście innych, podobnych (anonimowych) ferm. Wybierając 'tak' powodujemy, że tylko metody porównujące będą proponowane.
2. **Czy ferma jest przygotowana do należytego obchodzenia się ze zwierzętami podczas inspekcji (Animal handling)?** Większość narzędzi wymaga dotykania, ustawiania i fizycznego kierowania zwierzętami. Jeżeli ta opcja została wybrana, będą zaprezentowane różne powiązane rozwiązania.
3. **Uwzględnij wskaźniki wykorzystania wybiegu w ocenie (Outdoor use)?** Protokoły z konkretnymi parametrami będą zaproponowane, jeżeli użytkownik jest zainteresowany wykorzystaniem wybiegów. (np. wolny wybieg, systemy organiczne lub ogrody zimowe).

Ilustracja nr 1 pokazuje uproszczony schemat drzewa decyzji. W aneksie jest zawarty dokładniejszy schemat, który podaje dodatkowe informacje na temat zaproponowanych metod/y oceny dobrostanu: język protokołu, szacowany czas analizy, możliwość porównania poziomu dobrostanu poprzednich stad, ogólna lub konkretna rada dotycząca bieżących wyników.

Zakres zastosowania
<p>Temat Hodowla zwierząt</p> <p>Słowa kluczowe Ocena dobrostanu, nioski, kurczęta, protokoły, metody, drzewo decyzji</p> <p>Kontekst Przejsięcie z i działanie w systemie chowu bezklatkowego</p> <p>Wymagany czas. Zależnie od metody, ilości stad i rodzaju wybiegu</p> <p>Wpływ na produkcję Po zakończeniu oceny</p> <p>Sprzęt Papier, długopis lub urządzenia kompatybilne z aplikacją, jeżeli takie są</p> <p>Najlepsze dla Faz odchowu i nieśności; wszystkich systemów chowu bezklatkowego: kurnik, wolny wybieg, produkcja organiczna.</p> <p>Grupa docelowa Rolnicy i doradcy rolni</p>



Ilustracja 1: Drzewo decyzji do wyboru metody oceny dobrostanu niosek. Drzewo zaczyna się od analizy porównawczej (centralny czerwony kwadrat)

Zastosowanie na fermie

Drzewo decyzji jest dostępne dla każdego rolnika i udziałowcy związanego z oceną dobrostanu niosek lub kurcząt.

Dalsze informacje

- Assurewel: <http://www.assurewel.org/>
- Aviary transect (wkrótce)
- Dierenwelzijnscaan: <https://www.dierenwelzijnscaan.be/>
- EBENE: <https://organic-farmknowledge.org/tool/39330>
- Kipkompas: www.fairpoultry.com
- KTBL: <https://www.ktbl.de/themen/tierschutzindikatoren-junghennen>
- LayWel: <https://www.laywel.eu/>
- NorWel method (wkrótce)
- Welfare Certification system: <http://www.animalwelfare.com/es/>
- Welfare Quality Protocol: <http://www.welfarequalitynetwork.net/en-us/reports/assessment-protocols>

Informacja o projekcie Best Practice Hens

Wydawcy:

ILVO, Scheldeweg 68,
9090 Melle, Belgium,
tel:+32 9 272 25 00,
ilvo@ilvo.vlaanderen.be

Autorzy: Liesbeth Van Damme, Vera Bavinck, Karolien Langendries & Frank Tuytens

Redaktorzy: Mariana Y. R. Couto, Ángela Morell Pérez, Mona F. Giersberg & T. Bas Rodenburg

Koordynator projektu: Prof. T. Bas Rodenburg, Utrecht University (UU), Yalelaan 2, 3584 CM Utrecht, t.b.rodenburg@uu.nl

Best Practice Hens: Aby wspierać produkcję jaj w systemach bezklatkowych i by poprawić dobrostan zwierząt konsorcjum składające się z 7 partnerów stworzy opis Najlepszych Praktyk na potrzeby Bezklatkowych Systemów Produkcji w ramach projektu pilotażowego Komisji Europejskiej, DG Sante. Opis Najlepszych Praktyk będzie źródłem wsparcia dla producentów jaj, aby zachęcić ich do przekształcenia systemu produkcji z klatkowego na bezklatkowy, w tym też na systemy produkcji organicznej.

Strona projektu: www.bestpracticehens.eu/

Media społecznościowe: Facebook i LinkedIn (@bestpracticehens) & Twitter (@BestHens) © 2022